

DB2 10 FOR z/OS

Esperienze Reali di migrazione alla nuova versione

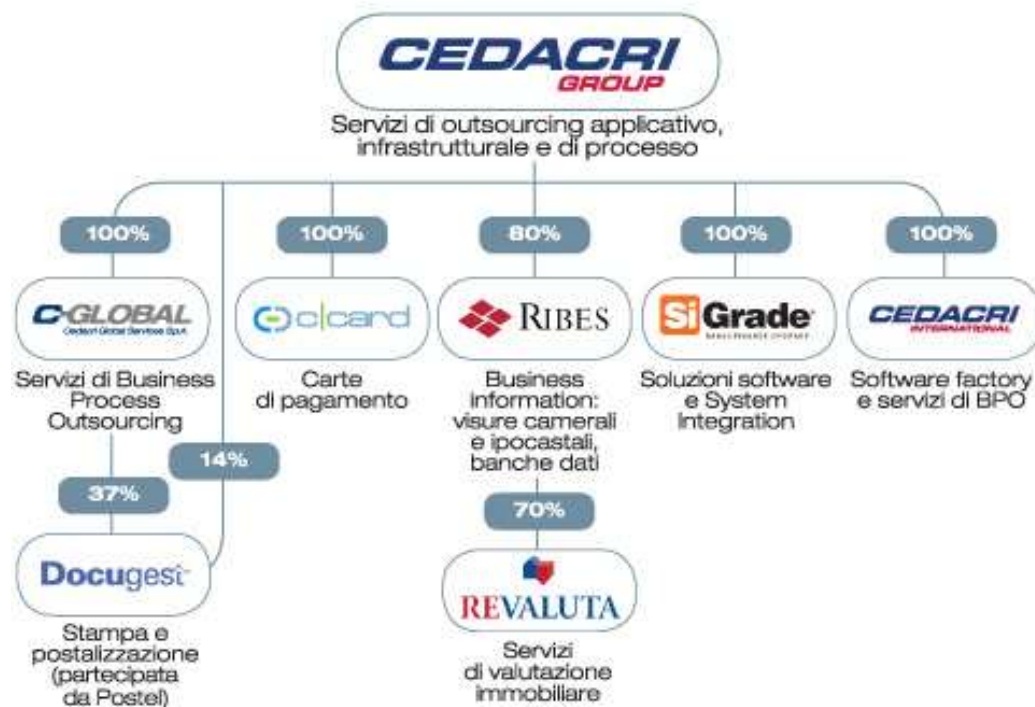
DUGI 2012

Milano - Martedì 13 marzo 2012
Roma - Mercoledì 14 marzo 2012

Relatore : *Salvatore Mancini*
CEDACRI Group
Area Sistemi Legacy
ufficio Tecnologie Database



Who's Who : IL GRUPPO



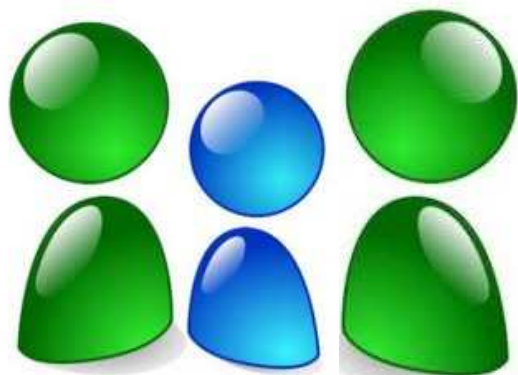
Focalizzato da oltre trent'anni sullo sviluppo di soluzioni di outsourcing, occupa una posizione di leadership nel mercato, garantita da oltre 150 clienti tra Banche, Istituzioni Finanziarie e Aziende Industriali, ai quali è in grado di fornire una gamma completa ed integrata di servizi:

- Full outsourcing
- Soluzioni Applicative
- Facility Management
- Business Process Outsourcing
- Document Management
- Carte di pagamento
- Business Information

CEDACRI in numeri

- **36** gli anni d'esperienza nel settore
- **253.3** milioni di euro di fatturato Consolidato 2010
- **1.300** i dipendenti del Gruppo
- **Oltre 150** i clienti (con più di 70 istituti bancari)
- **Oltre 2.700** gli sportelli gestiti
- **> 31.500.000** le transazioni gestite al giorno dal sistema Cedacri
- **> 30.000** i dipendenti bancari utilizzatori del sistema Cedacri
- **30.000** Mips di potenza elaborativa mainframe
- **4.000** Server

Il gruppo DBA di CEDACRI



I numeri del gruppo DBA

- 03 sistemisti
- 07 sottosistemi IMS/DB
- 45 sottosistemi DB2 for z/OS
- >50 richieste pro die pro capite
- >98% continuità del servizio
- <5 min. tempi di intervento

Le attività del gruppo

- Gestione sottosistemi DB2 for z/OS
- Gestione sottosistemi IMS/DB
- Performance e Tuning dei sistemi
- Evoluzione dei sistemi
- Disegno Logico/Fisico Basi dati
- Ottimizzazioni delle applicazioni
- Ottimizzazione degli accessi agli oggetti DB2
- Definizione degli standard applicativi
- Rispetto degli standard
- Supporto ai gruppi applicativi interni/esterni
- Responsabilità del servizio H24 – 7/7
- Rispetto degli SLA

Uno per tutti e tutti per uno

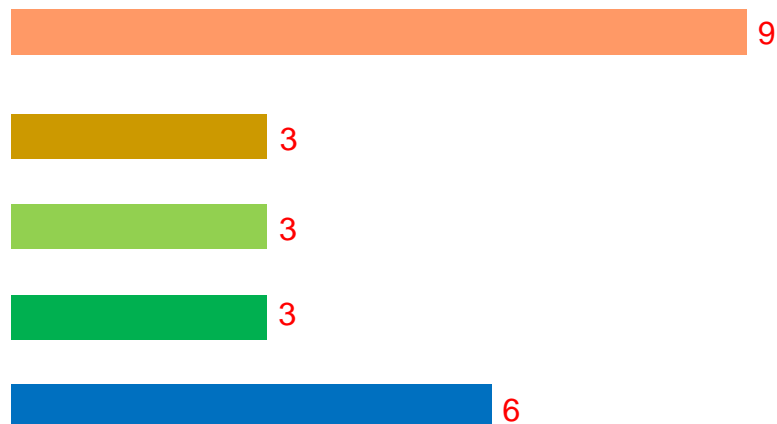


z/OS Mainframe : ambienti DB2

Full Outsourcing

- Test
- Collaudo
- Addestramento istituti
- Avviamento istituti
- Produzione

7 LPAR – DB2 V8R1M0 NFM



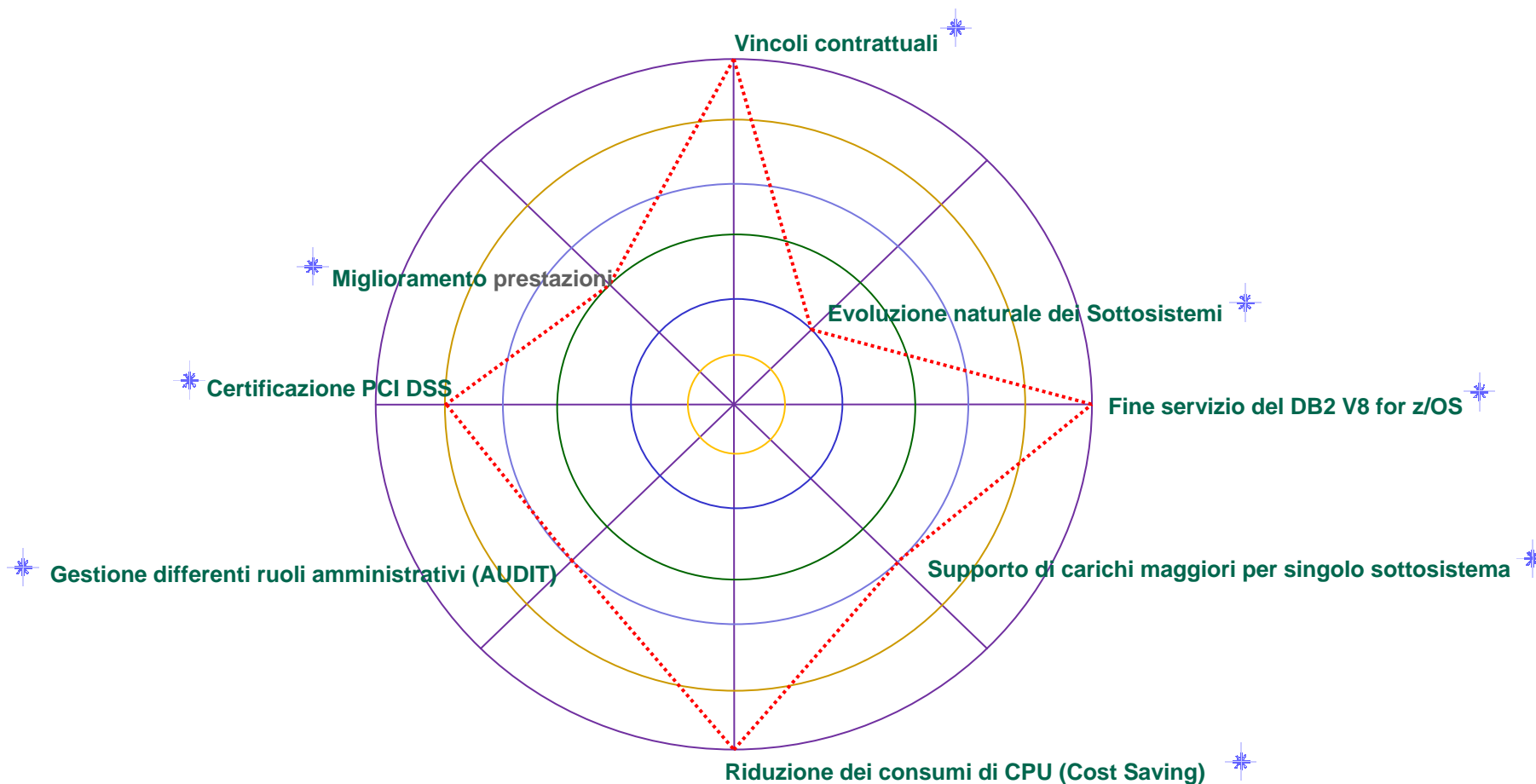
Facility Management

- Test
- Collaudo
- Produzione

5 LPAR – DB2 V8R1M0 NFM



Le ragioni della migrazione a DB2 versione 10



z/OS DB2 – Piano di migrazione alla Versione 10 CM

Full Outsourcing

- Test
- Collaudo
- Addestramento istituti
- Avviamento istituti
- Produzione

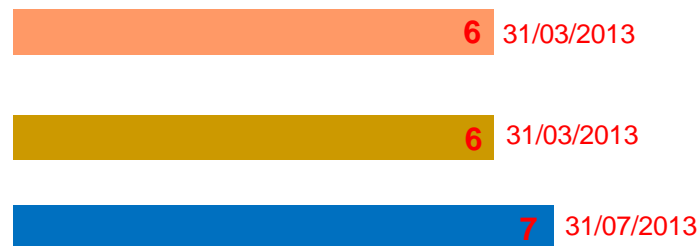
Facility Management

- Test
- Collaudo
- Produzione

7 LPAR – DB2 V10R1M0 CM



5 LPAR – DB2 V10R1M0 CM



z/OS DB2 – Piano di migrazione alla Versione 10 NFM

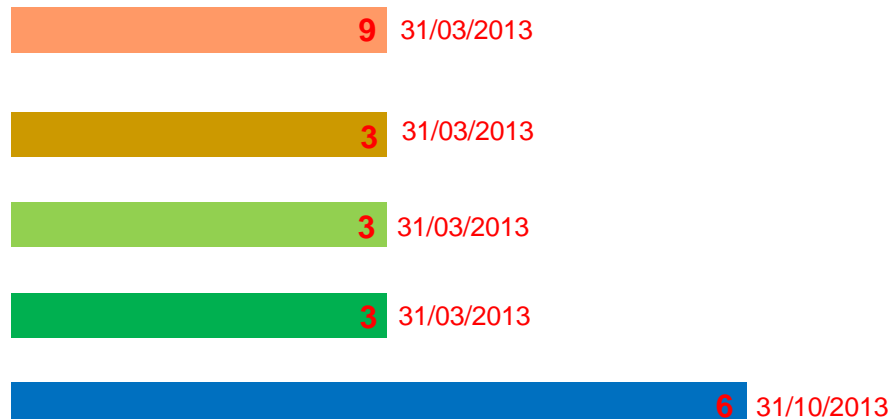
Full Outsourcing

- Test
- Collaudo
- Addestramento istituti
- Avviamento istituti
- Produzione

Facility Management

- Test
- Collaudo
- Produzione

7 LPAR – DB2 V10R1M0 NFM



5 LPAR – DB2 V10R1M0 NFM



La situazione ad oggi...

- “1” Sottosistema “System Test” in CM
 - Usato solo da sistemisti/DBA
- “1” Sottosistema “System Test” in NFM
 - Usato solo sistemisti/DBA per prova nuove funzionalità



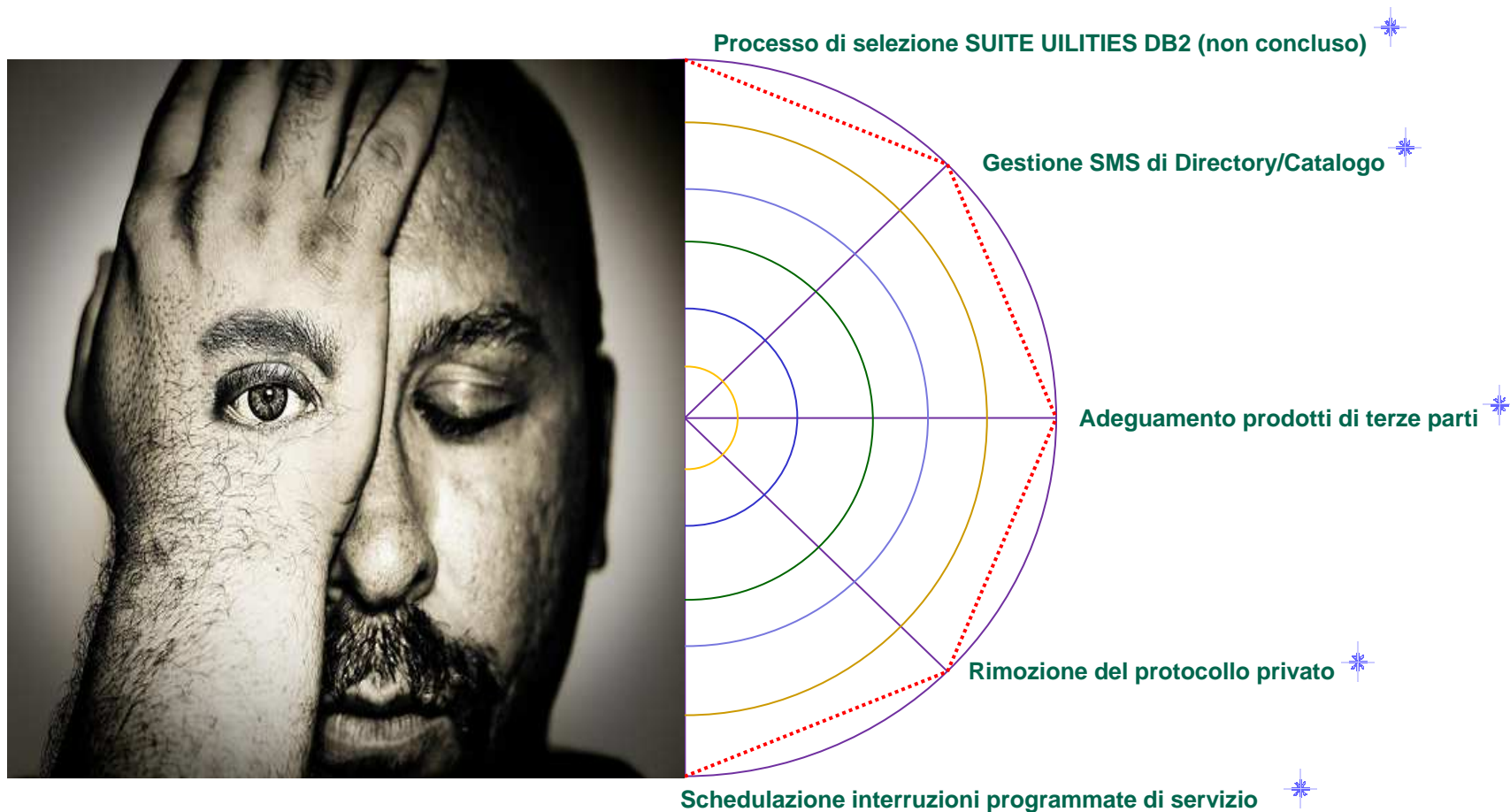
... rispetto del piano di migrazione



In ritardo di almeno tre mesi



Le ragioni del ritardo : lentezza dei processi



Le problematiche del processo di migrazione

- **Processo di Migrazione da versione 8 NFM a versione 10 CM**
 - non presenta particolari novità rispetto al passato
 - Impegna circa 2 ore per ogni sottosistema
 - Maintenance impegnativo
- **Processo di Migrazione da versione 10 CM a versione 10 NFM**
 - non presenta particolari novità rispetto al passato
 - Aggiungere manualmente nel job DSNTIJEN i passi di conversione del DSNRTSDB o rigenerarlo tramite DSNTINST
 - Impegna circa 1 ora per ogni sottosistema
 - Maintenance impegnativo
- **Dimensionamento della memoria del sistema z/OS**
 - Prevedere almeno 128 GB di shared storage e 6 GB di 64-bit common storage per ogni DB2 Versione 10 che si fa partire, per non incorrere nell'ABEND "DSNY011I csect-name Z/OS DOES NOT HAVE SUFFICIENT 64-BIT SHARED AND COMMON STORAGE AVAILABLE "

I Prossimi Passi

Semplicemente...

- Superare rapidamente i vincoli che rallentano la migrazione
 - Selezione della suite di utilities DB2 da utilizzare; fatta la relazione tecnica la scelta finale è in mano al management
 - Catalogo/Directory sotto SMS è al 90%
 - Adeguamento dei prodotti di terze parti è al 90%



correre rapidamente verso la meta...



... FINALMENTE !!!